

Dr. Vospernik Immobilien GmbH

Seidlgasse 19

A-1030 Wien

Tel: +43 (0)1 / 718 48 02

Fax: +43 (0)1 / 718 48 02-90



Daniela Erlach

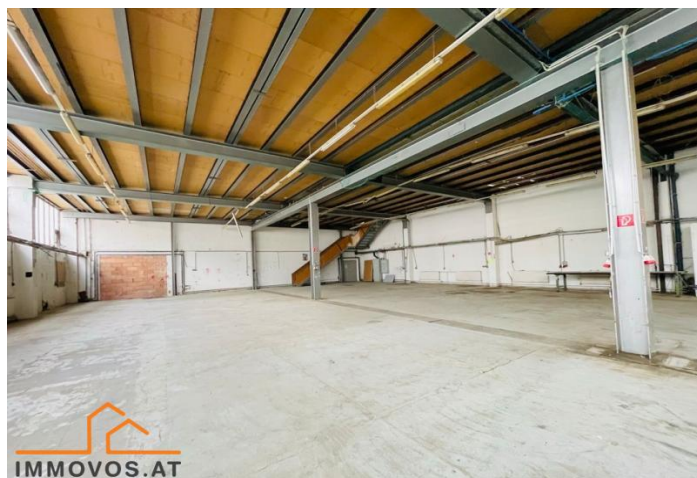
☎ +43 699 / 119 422 29

📞 +43 (0)1 / 718 48 02

✉ erlach@immovos.at

Datum: 16. 01. 2025

GROSSZUEGIG DIMENSIONIERTE LAGERHALLE



ÜBERBLICK

Objekt ID: 44854
Bundesland: Wien
Bezirk: Wien 14., Penzing
Ort: Wien 14., Penzing
Lage: Hütteldorferstraße
Verkehrsanbindung: 49, 52, 51A

KOSTEN

Gesamtmiete (inkl. USt): € 6.508,80
Miete (ex. USt): € 4.750,00
Betriebskosten (ex. USt): € 674,00
Gesamtbelastung (inkl. USt): € 6.508,80
USt gesamt: € 1.084,80
Kautions: 3 Bruttomonatsmieten
Provision: 3 Bruttomonatsmieten

FLÄCHEN

Zur Vermietung gelangt eine großzuegig dimensionierte Halle in gut erschlossener städtische Lage, zwischen Hütteldorfer und Linzer Straße
 Mietdauer: unbefristet

Eckdaten

Fläche: ca. 674m²
 Miete monatlich: € 4.750 (zzgl. 20% USt.)
 Betriebskosten monatlich: € 674 (zzgl. 20% USt)
 Strom-Akonto: € 150 (zzgl. 20% USt)

Grundriss: gemäß beiliegendem Plan

Konditionen:

_ Bezug: ab sofort/nach Vereinbarung
 _ Kautions: 3 Bruttomonatsmieten
 _ Provision 3 Bruttomonatsmieten zzgl. 20% USt.
 _ Kosten für die Mietvertragserrichtung
 _ Mietvertragsvergebührung

Wohnfläche ca.:	674,00 m ²
Nutzfläche ca.:	674,00 m ²
DETAILDATEN	
Verfügbar ab:	ab sofort
Befristung:	unbefristet
Stockwerk:	EG
Alter:	Neubau
Heizwärmebedarf:	190 kWh/m ² /Jahr
fGEE:	2,9

AUSSTATTUNG:

Isolierfenster ✓

Öffentliche Anbindung: Straßenbahnlinien 49, 52, Autobuslinien 51A.

Hinweis gemäß Energieausweisvorlagegesetz: Ein Energieausweis wurde vom Eigentümer bzw. Verkäufer, nach unserer Aufklärung über die ab 1.12.2012 geltende generelle Vorlagepflicht, sowie Aufforderung zu seiner Erstellung noch nicht vorgelegt. Daher gilt zumindest eine dem Alter und der Art des Gebäudes entsprechende Gesamtenergieeffizienz als vereinbart. Wir übernehmen keinerlei Gewähr oder Haftung für die tatsächliche Energieeffizienz der angebotenen Immobilie.

Kontakt: Frau Daniela Erlach Tel +4369911942229 e-mail: erlach@immovos.at



