

Dr. Vospernik Immobilien GmbH

Seidlgasse 19

A-1030 Wien

Tel: +43 (0)1 / 718 48 02



Helfried Nemmer

☎ +43 699 / 113 26 726

📞 +43 (0)1 / 718 48 02

✉ nemmer@immovos.at

Datum: 16. 05. 2025

SOFORTBEZUG VOLLMÖBLIERTE SPITZENNEUBAUWOHNUNG NÄCHST U1 - KEPLERPLATZ



ÜBERBLICK

Objekt ID:	46240
Bundesland:	Wien
Bezirk:	Wien 10., Favoriten
Ort:	Wien 10., Favoriten
Lage:	Keplerplatz
Verkehrsanbindung:	U1, 6, 14A

KOSTEN

Gesamtmiete (inkl. USt):	€ 792,61
Miete (ex. USt):	€ 525,00
Betriebskosten (ex. USt):	€ 195,55
Gesamtbelastung (inkl. USt):	€ 792,61
enthaltene USt:	€ 72,06
Kaution:	€2400
Provision:	provisionsfrei

FLÄCHEN

VOLLMÖBLIERTER SOFORTBEZUG in unmittelbarer U1-Nähe; Innenhofruhe, für Paare oder Einzelpersonen!

Großer Wohnbereich mit Essplatz, daneben voll ausgestattete Küche mit Fenster ins Freie. Weiters ein Schlafzimmer, Vorraum, Bad, WC

Überdachter Fahrradabstellbereich im Innenhof, Keller

Die Wohnung wird vollmöbliert, inklusive Bettwäsche und Besteck sowie Waschtrockner übergeben.

Sicherheitstür
Außenjalousien
TV-Apparat

Die Vorteile der perfekten Lage mitten im zehnten Bezirk gepaart mit der neuwertigen Möblierung und die Innenhofruhe werden Sie überzeugen.

Die bestens geführte Liegenschaft befindet sich in der

Wohnfläche ca.:	50,00 m ²
DETAILDATEN	
Verfügbar ab:	ab sofort
Mietdauer Max:	4 Jahr(e)
Baujahr:	1967
Stockwerk:	2
Bäder:	1
Anzahl WCs:	1
Alter:	Neubau
Heizung:	Etagenheizung
Befuerung:	Gas
Heizwärmebedarf:	68,3 kWh/m ² /Jahr
Boden:	Parkett

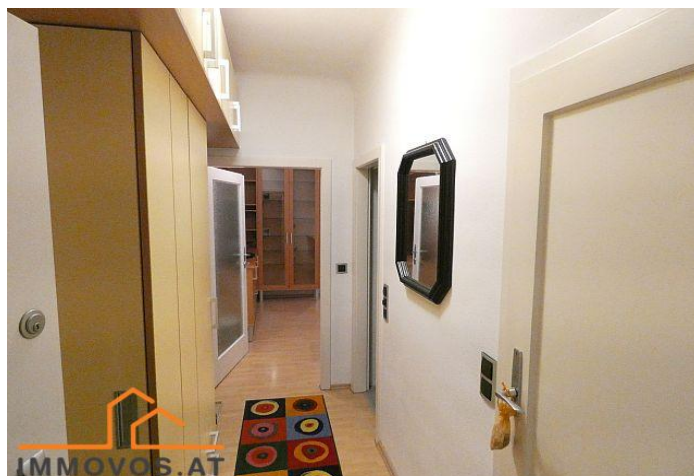
Gudrunstraße, ist infrastrukturell ideal angebunden: Sowohl die Nahversorgung, inklusive eine attraktive Mikrostruktur mit attraktiven kleinen Läden, als auch die Anbindung an den öffentlichen Verkehr, das Radwegenetz und an höherrangige Straßen - Flughafen optimal erreichbar - und letztlich die Nähe zu Grünflächen, Erholungsgebieten und Bildungseinrichtungen (CAMPUS Wien/CEU) sind überdurchschnittlich. Anschlüsse für Kabel-TV, Breitbandinternet und Telefon

Bitte um Ihre schriftliche Anfrage.

AUSSTATTUNG:

Einbauküche	✓
Küche offen	✓
Lift	✓
Keller	✓
Kabel oder Sat TV	✓
Fahrradraum	✓
Isolierfenster	✓
Vollmöbliert	✓





Plan:

